

Filtre magnétique pour liquide

En Terres Rares haute intensité



Fiche technique n°518

Données du produit :



Version standard



Conception sur mesure

Introduction :

Le séparateur magnétique de filtrage de liquide à haute intensité Eclipse a été conçu pour fonctionner sur des lignes de transport pressurisées pour assurer une protection contre les contaminants ferreux et paramagnétiques.

L'unité se compose d'un récipient, d'un assemblage de couvercle magnétique et d'une bande de protection qui maintient l'unité. Le filtre est disponible en deux versions, à paroi simple & double, et gainé pour les conduites chauffées.

Le filtre peut être utilisé sur toute ligne qui traite des liquides de tous niveaux de viscosité et peut être installé à tout angle, du vertical à l'horizontal. On l'installe habituellement au niveau de l'arrivée et de la sortie d'un camion citerne pour inspecter les matériaux à la sortie et à l'arrivée.

Le filtre peut être fourni pour traiter différents volumes, à différentes pressions, températures et avec différentes spécifications.

Nettoyage :

Le filtre est pourvu du système de nettoyage instantané d'Eclipse.

Lorsque l'unité doit être nettoyée, il suffit d'actionner le dispositif de déblocage rapide, la bande de protection, de retirer la cartouche contaminée du logement et de retirer les noyaux magnétiques de l'assemblage de tubes. C'est à ce stade que tous les contaminants attirés peuvent être aisément retirés, ce qui permet une inspection ou une analyse plus poussée.

Produits appropriés :

Chocolat, Mélasse, Confiture, Sirop, Jus, Sauce, Pâte, Soupe Pickles, Pâtes à tartiner, Boissons etc.

Emplacements appropriés :

Tous, verticaux, horizontaux ou obliques.

Avantages:

Facile à nettoyer ■ Supprime les contaminants de moins d'un micron ■ Conforme aux exigences de contrôle ■ Aux terres rares 9 000 Gauss ■ Pas de petit outillage ■ Pas de chute de pression ■

Catégorie :

Secondaire.

Eclipse Magnetics Ltd - Une société du groupe Spear & Jackson
Atlas Way, Atlas North, Sheffield, S4-7QQ, Angleterre
Tél :- ++44 (0)114 225 0555 Fax :- ++44 (0)114 225 0525

Eclipse Magnetics Ltd
BP 7, 59239 THUMERIES, France Tél / Fax: ++33 (0)3 20 17 26 91
Email : enquiries@eclipsemagnetics.com - Site web : www.eclipsemagnetics.fr

BSEN ISO 9001 : 2000



Certificate No. FM31278



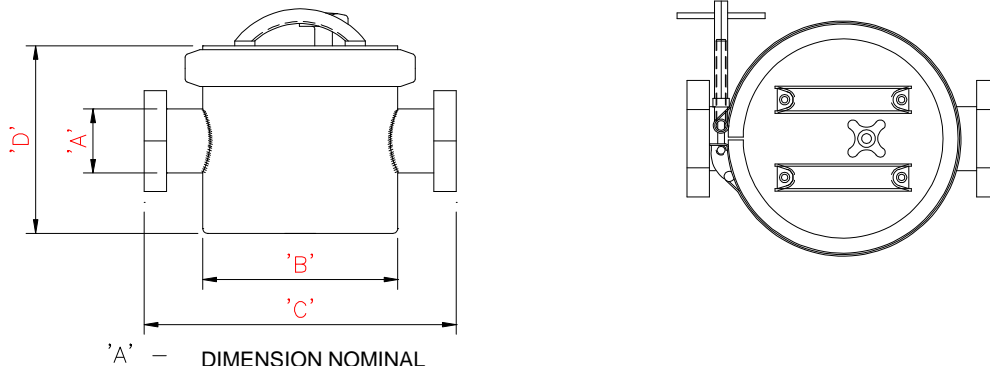
Copyright Eclipse Magnetics 2008

Filtre magnétique pour liquide

En Terres Rares haute intensité



Données techniques :



Dimensions :

Pièce n°	Dia goulotte A (mm / ")	Dia B	Longueur C	Hauteur D	Nombre de tiges	Poids Kg
Paroi simple						
ILF200/50	50 / 2"	200	350	200	7	22
ILF200/75	75 / 3"	200	350	200	7	22
ILF300/50	50 / 2"	300	450	300	9	36
ILF300/75	75 / 3"	300	450	300	9	36
ILF300/100	100 / 4"	300	450	300	9	36
A enveloppe						
ILF200/50/J	50 / 2"	200	350	200	7	22
ILF200/75/J	75 / 3"	200	350	200	7	22
ILF300/50/J	50 / 2"	300	450	300	9	36
ILF300/75/J	75 / 3"	300	450	300	9	36
ILF300/100/J	100 / 4"	300	450	300	9	36

Performances :

dimensions en mm

Propriétés magnétiques :	9 000 Gauss (0,9 Tesla) -Puissance élevée
Lecture des performances :	Sur la surface du tube
Matériau magnétique :	Aux terres rares, néodyme fer bore
Qualité magnétique :	N45 – Inspecté & confirmé par hystérogaphe avant utilisation
Température :	-20° C/ + 90° C
Pression :	+/- 6 Bar

Matériaux

Logement :	316 Catégorie acier inoxydable
Tubage :	316 Catégorie acier inoxydable – Qualité Aerospace
Autres pièces :	316 Catégorie acier inoxydable
Finition de surface :	Brossé à l'intérieur / extérieur jusqu'à 1,2µm
Joint :	Joint torique caoutchouc silicone, marron
Sangle de protection :	304 Catégorie acier inoxydable

Options :

Poignées en acier inoxydable	Matériau magnétique samarium cobalt haute température + 250° C
Modèle fixe 11 000 Gauss	Surpression jusqu'à 30 Bar
304 Catégorie acier inoxydable	Spécifications pharmaceutiques
Certifié ATEX	Bride suivant spécifications
Commutateur de relais de sécurité	

Eclipse Magnetics Ltd - Une société du groupe Spear & Jackson
Atlas Way, Atlas North, Sheffield, S4-7QQ, Angleterre
Tél : ++44 (0)114 225 0555 Fax :- ++44 (0)114 225 0525

Eclipse Magnetics Ltd
BP 7, 59239 THUMERIES, France Tél / Fax: ++33 (0)3 20 17 26 91
Email : enquiries@eclipsemagnetics.com - Site web : www.eclipsemagnetics.fr

Copyright Eclipse Magnetics 2008

