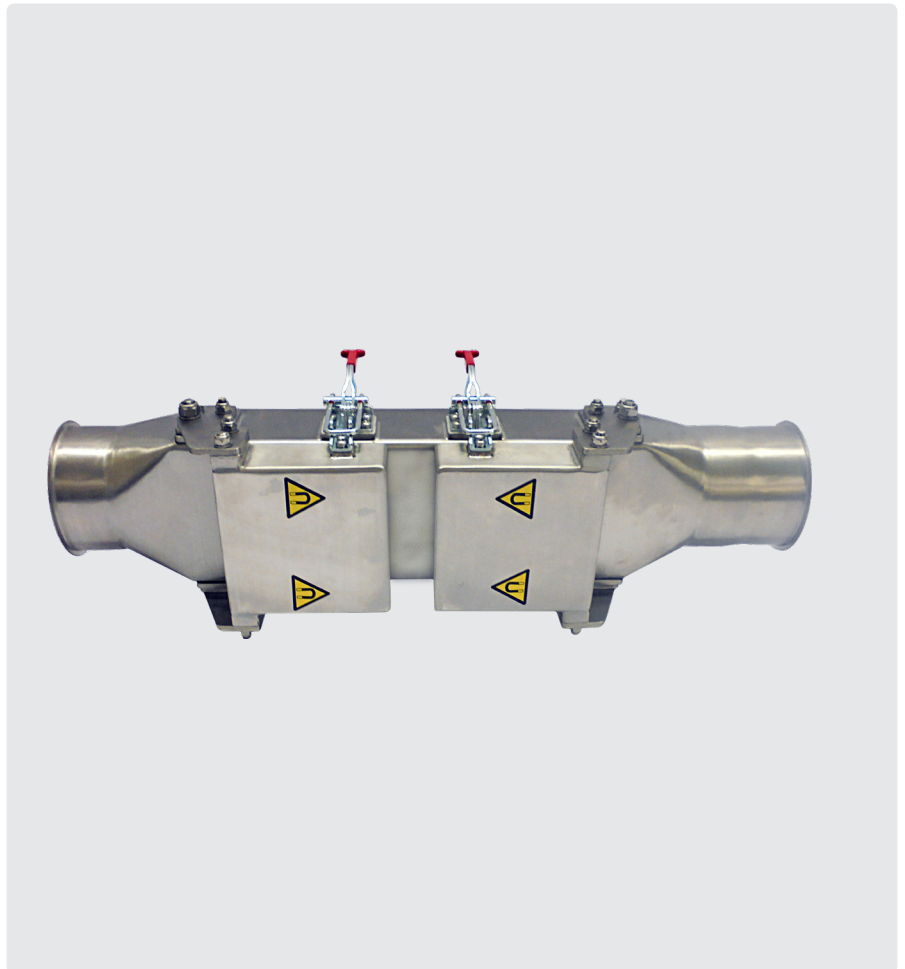




## Haute intensité – Protection primaire

L'aimant sous flux carterisé est disponible en version à un ou deux ensembles d'aimant sous flux. Ils sont adaptés à une installation dans les goulottes à alimentation verticale, horizontale et par gravité inclinée. Notre aimant de sousverse haute intensité a été conçu pour travailler dans des conditions difficiles et lorsque les contaminants sont relativement grands, comme par exemple des écrous ou des boulons. L'unité contient deux pôles magnétiques qui génèrent des champs magnétiques très intenses. L'unité est fixée sur la goulotte de déversement par un dispositif complet de charnières et de chevillots. Les chevillots assurent l'exercice d'une pression uniforme autour du joint, évitant ainsi les fuites des produits traités.

L'aimant de sousverse protégé peut être incorporé dans tout type de tube ou de section de déversement oblique. Les emplacements habituels sont les arrivées de matières premières, comme les céréales, le riz, le maïs, le son et la nourriture pour animaux. Deux espaces de captage veillent à ce que les contaminants attirés ne puissent être « lessivés ». Comme l'aimant est habituellement installé dans des sections de déversement obliques, tous les produits traités de n'importe quelle dimension peuvent passer par la partie supérieure de l'aimant. Des interverrouillages de sécurité peuvent être intégrés à l'aimant pour arrêter le processus en cas d'ouverture accidentelle.



## Benefits

- Nettoyage instantané
- Préserve l'écoulement complet
- Haute capacité de récupération
- Réduit les risques d'étincelles
- Supprime les contaminants de type corps étrangers
- Satisfait aux exigences des audits
- Champ magnétique profond – Terres rares

## Performance

Propriétés magnétiques	3 500 Gauss
Lecture des performances	Sur la surface magnétique avant
Matériau magnétique	Terres rares, néodyme-fer-bore
Qualité magnétique	N35 – Inspectée et confirmée par hystérogaphie avant utilisation
Température	-20 °C/+90 °C
Profondeur de champ	90mm

## Suitability

Produits appropriés	Poudres sèches et semi-sèches, granulés, morceaux, etc.
Emplacements appropriés	Toutes les sections de déversement obliques.

## Matériau

Boîtier	Acier inoxydable 316
Autres pièces	Acier inoxydable 316
Finition de surface	Finition brossée
Articulation	Acier inoxydable 304
Fermetures	Acier doux zingué

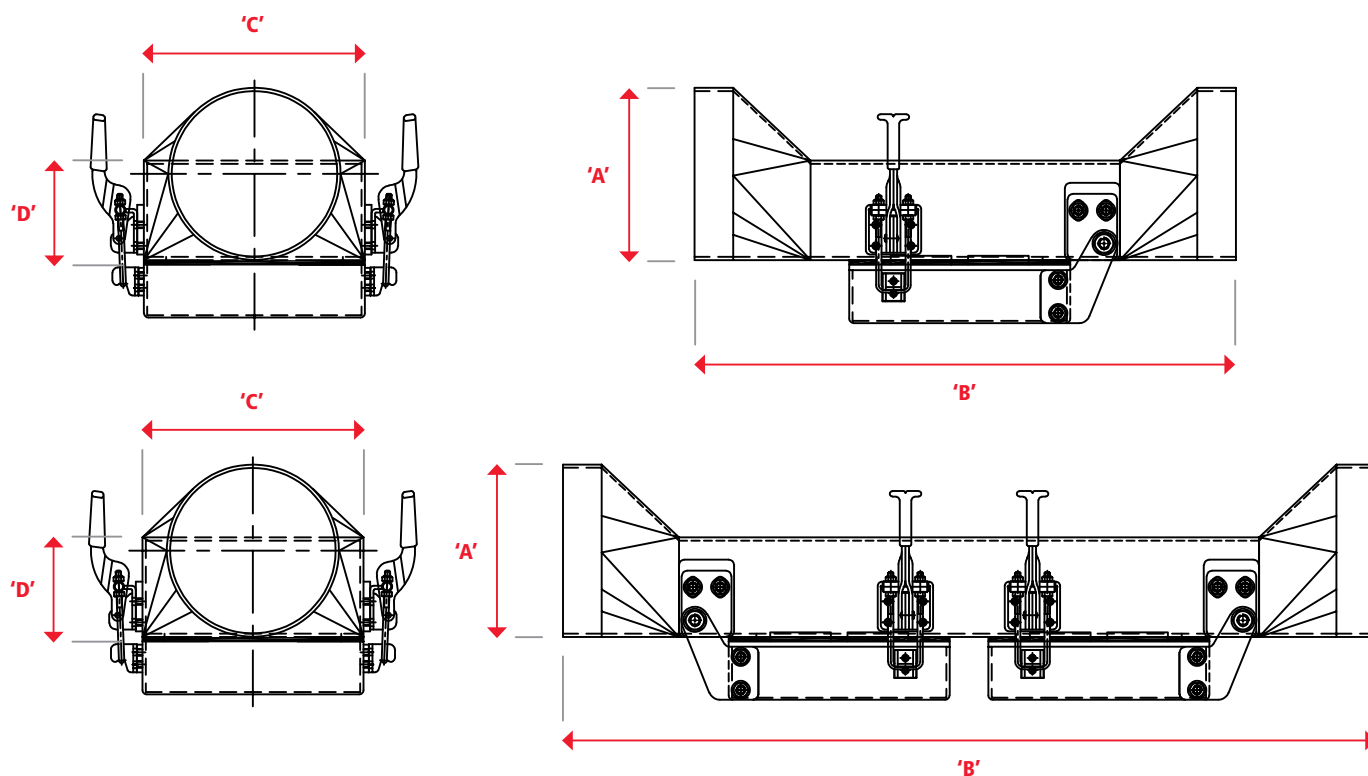
## Nettoyage

Les aimants de sousverse sont très faciles à nettoyer. Il suffit de débloquent les deux chevillots de fixation et de laisser l'aimant partir sous son propre poids. Cette action permettra d'accéder au côté magnétique. Tous les contaminants attirés peuvent maintenant être retirés avec une main gantée ou une raclette.

## Options

- Matériau magnétique samarium cobalt haute température (+220 °C)
- Certifié ATEX
- Spécifications pharmaceutiques
- Fermetures en acier inoxydable

# Aimant sous flux carterisé



Référence pièce (Single)	Entrée/Sortie A (mm / inch)	Longueur B (mm)	Largeur C (mm)	Épaisseur D (mm)
HUFS/50	50 / 2	440	150	90
HUFS/75	75 / 3	440	150	90
HUFS/100	100 / 4	440	150	90
HUFS/125	125 / 5	490	200	90
HUFS/150	150 / 6	490	200	90

Référence pièce (Double)	Entrée/Sortie A (mm / inch)	Longueur B (mm)	Largeur C (mm)	Épaisseur D (mm)
HUFD/50	50 / 2	635	150	90
HUFD/75	75 / 3	635	150	90
HUFD/100	100 / 4	635	150	90
HUFD/125	125 / 5	735	200	90
HUFD/150	150 / 6	735	200	90