

Overband à aimant permanent



Haute intensité – Protection primaire

Les Overband permanents sont utilisés par les secteurs du recyclage, de l'extraction ou l'industrie lourde. Ces unités peuvent être placées au-dessus de convoyeurs à courroie plate ou à auges. Les ensembles magnétiques permanents de grandes dimensions génèrent des champs magnétiques pénétrant en profondeur qui attirent et suppriment les corps étrangers en acier. Ce type d'unité est beaucoup plus avantageux à l'achat et à l'exploitation que les unités électromagnétiques car seul le motoréducteur consomme de l'énergie.

En ce qui concerne les points d'installation, il faut noter que des rouleaux de support de courroie en acier devront être remplacés par des rouleaux non magnétiques en raison d'une absorption possible du champ du flux.



Avantages

- Autonettoyage continu
- Capacité de volumes élevés
- Permet de filtrer des produits difficiles à retenir
- Conçu pour travailler 24 h/24, 7 j/7
- Supprime les contaminants de taille moyenne à importante

Performance

Matériau magnétique	Céramique en ferrites de strontium
Profondeur du champ magnétique	Série 100 = 100 mm*
	Série 200 = 200 mm*
	Série 300 = 300 mm*
Température	-20 °C/+60 °C

Suitability

Produits appropriés	Tous les produits transportables : copeaux de bois, biomasse, produits recyclables, agrégats, charbon, etc.
Emplacements appropriés	Au-dessus des convoyeurs, des sorties de couloirs vibrants, etc

Matériau

Cadre	Acier doux laqué
Rouleaux	Acier doux
Spécifications électriques	Moteur triphasé industriel 415/380 volts, avec indice de protection IP65
Courroie	Caoutchouc vulcanisé avec des renforts soudés par ultrasons
Points de levage	Crochets en acier forgé galvanisé

Nettoyage

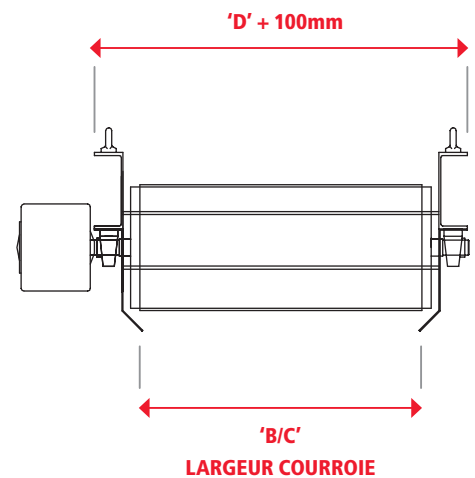
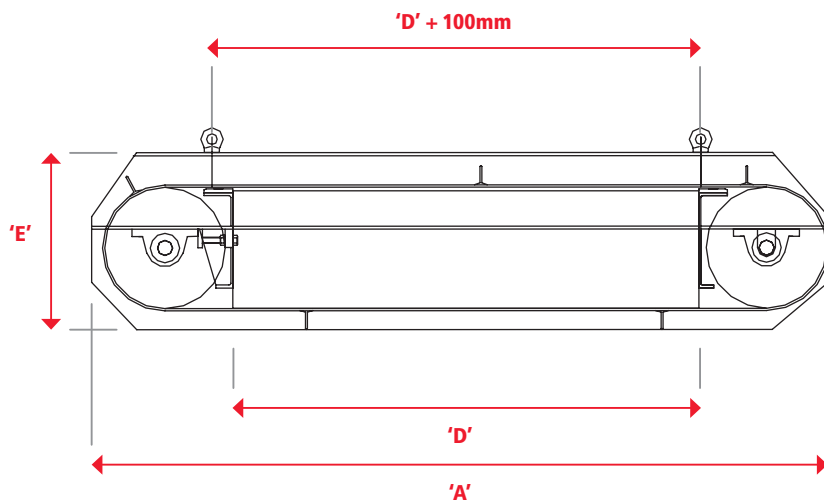
Les Overband magnétiques sont caractérisés par une courroie qui tourne en continu pour éliminer et déposer tous les contaminants attirés. La fixation de renforts de transfert permet de veiller à ce que les contaminants ne restent pas sur la courroie. Le produit peut travailler en continu, 24 h/24, 7 j/7, sans besoin d'intervention extérieure.

Options

- Interface électrique de sécurité
- Moteur à entraînement hydraulique
- Bande renforcée
- Rouleaux coniques pour permettre un fonctionnement oblique

*Pièce d'essai en acier doux de 5 mm de \varnothing × 25 mm de long

Overband à aimant permanent



Référence pièce (100 Série)	A (mm)	B / C (mm)	D (mm)	E (mm)	Moteur (kW)	Poids (kg)
OM100/300	718	350	300	125	0.18	160
OM100/450	868	350	450	125	0.18	205
OM100/550	968	350	550	125	0.18	240
OM100/650	1068	350	650	125	0.18	270

Part Number (200 Série)	A (mm)	B / C (mm)	D (mm)	E (mm)	Moteur (kW)	Poids (kg)
OM200/550	1069	600	550	345	1	680
OM200/650	1169	600	650	345	1	770
OM200/850	1419	600	850	345	1	820
OM200/1050	1619	600	1050	345	1.5	970
OM200/1250	1819	600	1250	345	2.2	1120

Part Number (300 Série)	A (mm)	B / C (mm)	D (mm)	E (mm)	Moteur (kW)	Poids (kg)
OM300/800	1474	800	800	460	1.5	1700
OM300/1050	1724	800	1050	460	2.2	2150
OM300/1250	1924	800	1250	460	2.2	2500
OM300/1500	2174	800	1500	460	2.2	2850
OM300/1750	2424	800	1750	460	2.2	3200